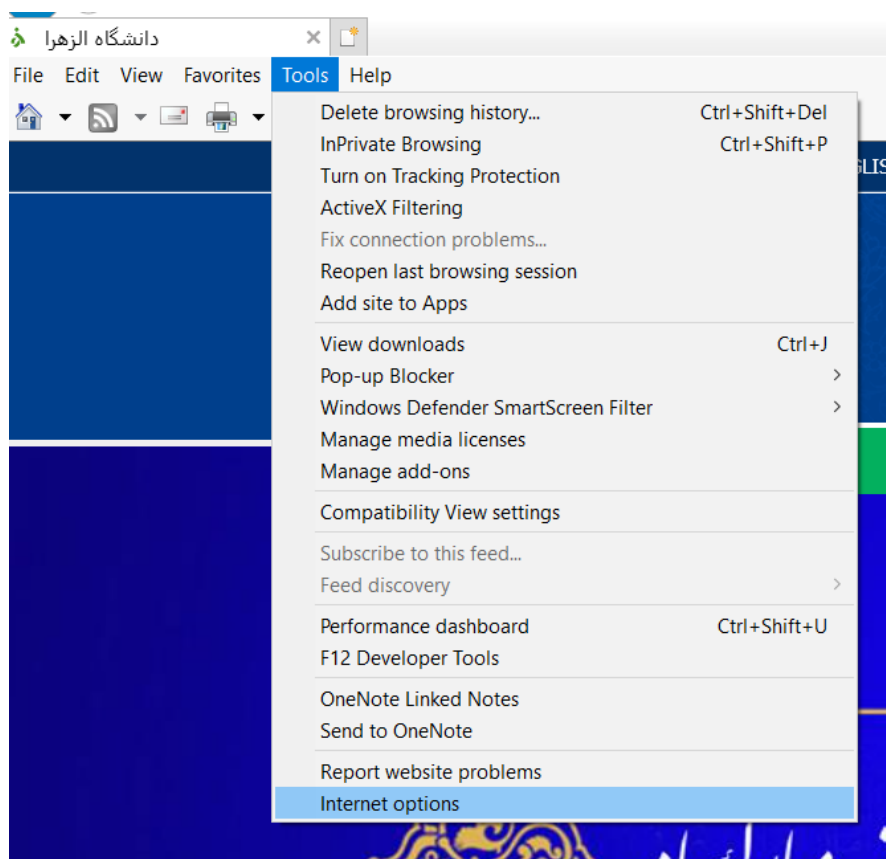


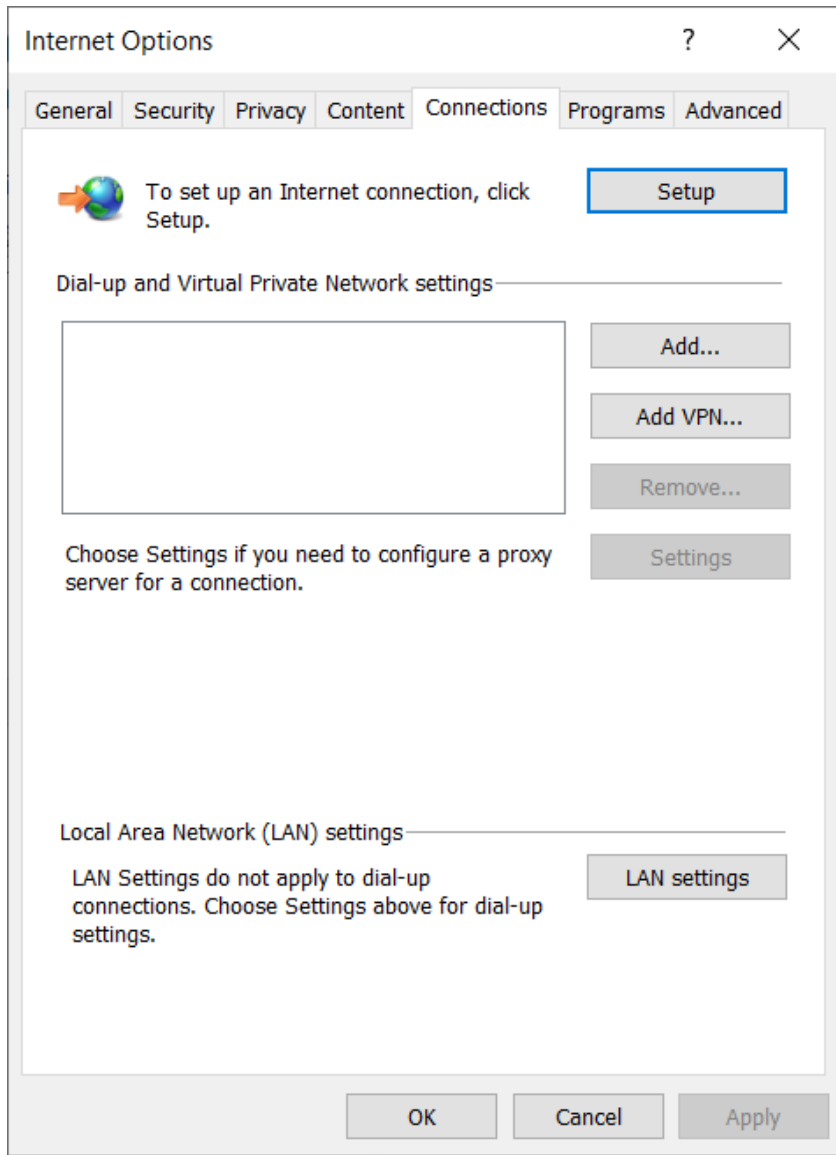
راهنمای اتصال به بانک‌های اطلاعاتی خارج از دانشگاه

برای استفاده از بانک‌های اطلاعاتی خارج از دانشگاه ابتدا بایستی به شبکه دانشگاه متصل شوید. برای اتصال تنظیماتی در قسمت internet option انجام می دهید.

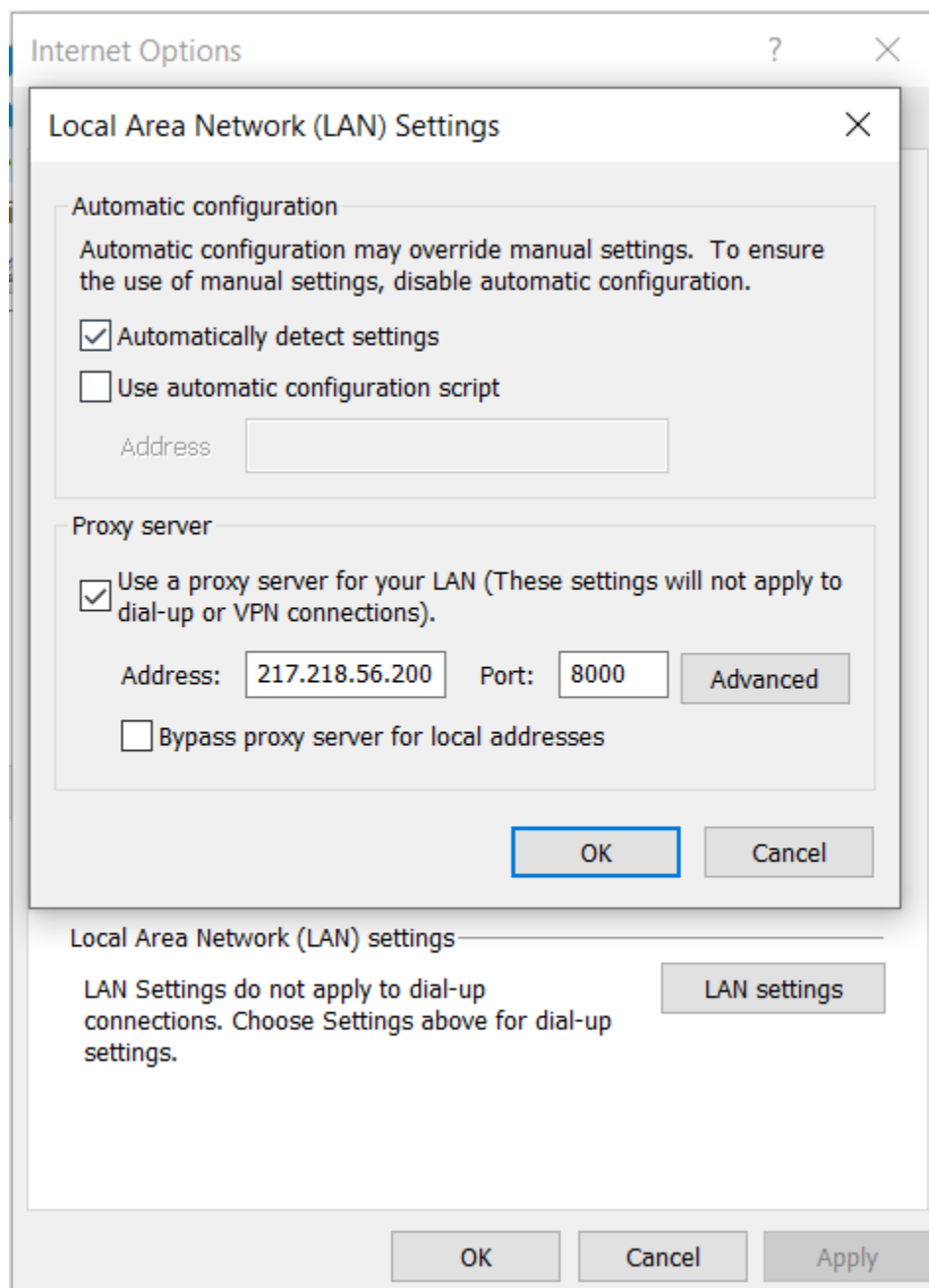
از Internet Explorer منوی Tools زیر منوی Internet Option را انتخاب می نمایید.



از صفحه internet option گزینه یا Tab ، Connection ، را انتخاب می نمایید.



از Tab Connection کلید LAN settings را انتخاب می‌نمایید. تیک مرتبط با Use a proxy server را زده و اعداد Address: 217.218.56.200, Port:8000 را وارد می‌نمایید.



گزینه OK را انتخاب می‌نمایید و کلیه صفحات اینترنت و Browser ها را بسته و مجددا صفحه Internet Explorer جدید باز می‌نمایید. در دزمان باز کردن صفحه جدید یه صفحه جهت ورود به اینترنت دانشگاه نمایش داده می‌شود که بایستی یوزنیم و پسورد اینترنتی که در دانشگاه از آن استفاده می‌نمایید را وارد کنید.

Sign in

The proxy http://217.218.56.200:8000 requires a username and password.
Your connection to this site is not private

Username

Password

بعد از **sign in** وارد اینترنت دانشگاه شده و می توانید از خدمات مرتبط به بانکهای اطلاعاتی استفاده نمایید.
آدرس صفحه بانکهای اطلاعاتی

<http://centrallib.alzahra.ac.ir/tabid/701/Default.aspx>

لازم به ذکر است بعد از اتمام استفاده از بانکهای اطلاعاتی تیک مرتبط با **Proxy server** را بردارید.

تهیه و تنظیم : پریسا جلا ، کارشناس ارشد مهندسی کامپیوتر